

## Expansions- und Filialmanagement mit **com.TRADENET®**



### Inhalt

Steckbrief:  
**com.TRADENET®**

Expansion otto group

Management Cockpit

Digitaler Dokumenten-  
eingang

Standard-Software  
für alle Fälle

**com.TRADENET®**  
Neuerungen:  
Nebenkosten  
Projektmanagement  
Sprachadapter  
Oberflächenadapter

Kundentage

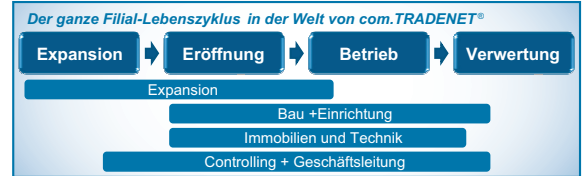
20 Jahre Com In  
mit Blick zurück  
nach vorn

Termine

### Steckbrief: **com.TRADENET®**

Immer mehr Einzelhändler optimieren Ihre Prozesse rund um Ihre Immobilien – geeignete Software hilft bei der Verwirklichung dieser Ziele.

Die .NET-basierte Standardsoftware **com.TRADENET®** bildet den ganzen Lebenszyklus einer Filiale ab. Standortbewertung, Bau + Einrichtung, Projekt- und Budgetmanagement, Instandhaltung, Vertragscontrolling und Abrechnung, Nebenkosten, Ver- und Entsorger, Berichtswesen; Analyse-Tools (OLAP); eine Workflow-Komponente sorgt für die reibungsfreie Abbildung aller Geschäftsprozesse. Ein Höchstmaß an Konfigurierbarkeit lässt keine Wünsche offen.



Für den schnellen Einstieg gibt es eine bereits vorkonfektionierte STANDARD EDITION.

#### Allgemein:

Mehrsprach- und Mehrwährungsfähig  
Mandantenfähig, Rechte- und Rollenkonzept, Concurrent-User, Freie Konfiguration (Workflow, Datenfelder, Oberflächen), Office-Integration

#### Schnittstellen:

FIBU, DMS, CAD/CAFM, XML

#### Seats:

ca. 1.500

### Expansionsmanagement **otto group**

Die Otto Group ist mit 123 Gesellschaften (Einzelhändler und meist handelsnahe Dienstleister) in den bedeutendsten Wirtschaftsräumen der Welt aktiv. Zur Otto Group im stationären Einzelhandel gehören u.a. die Konzepte SportScheck, Frankonia, Manufactum, Bonprix, LASCANA und My Toys.

Der Bereich Retail Expansion und Standortmanagement ist im Konzern Hauptansprechpartner für das qualitative und quantitative Stationärflächenmanagement. Das Expansions- und Filialmanagement-System **com.TRADENET®** unterstützt den Bereich, die zentrale Steuerung der Expansionsvorhaben für die Gesellschaften umzusetzen.

Im System wird der gesamte Expansionsprozess von der Objektsuche/-prüfung über die Mietvertragsverhandlung bis zum Abschluss dokumentiert, so dass für die Beteiligten die Informationen jederzeit transparent sind.

Einzelne Stationärkonzepte der Otto Group prüfen über das Expansionsmodul hinaus, den Einsatz der Software der Schweriner Com In GmbH & Co.KG auch für die übrigen Phasen im Lebenszyklus einer Filiale einzusetzen. Eine Tochtergesellschaft hat sich bereits für **com.TRADENET®** entschieden.



Frank Bremer  
Otto Group

### Management-Cockpit soll Entscheidungsträgern helfen

Bereits zur EuroShop 2011 soll ein erster Prototyp des neuen **com.TRADENET®-Moduls „Management-Cockpit“** vorgestellt werden. Angesichts steigenden Informationsbedarfs soll der Abruf von Auswertungen, Analysen und Kennzahlen vereinfacht werden. Das Cockpit ermöglicht die individuelle Zusammenstellung der wichtigsten Informationen rund um die Einzelhandelsimmobilien. Auf diese Weise ist das Management jederzeit bestens informiert.

[www.comin.info](http://www.comin.info)

Mitglied im

**EHI Retail Institute®**

## Angemerkt

„Ein Prozessadapter ermöglicht das Auslesen, Visualisieren und Modifizieren von konfigurierten Geschäftsprozessen.

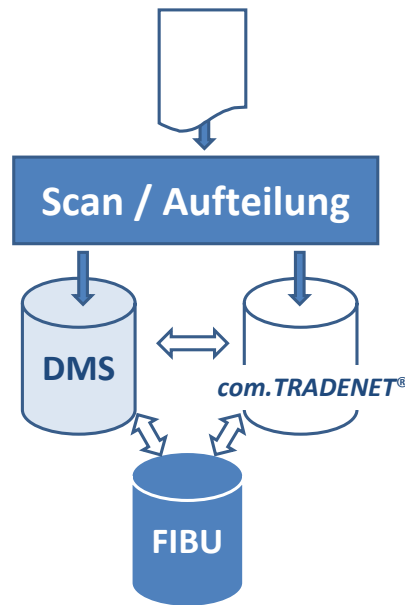
Änderungen werden direkt ins **com.TRADENET®** übernommen.

Einfacher geht es kaum.“

## Kleine Konfigurations-Checkliste

- Aktionen ☺
- Berichte ☺
- Eigene Listen ☺
- Eskalationsregeln ☺
- Feldbezeichnungen ☺
- Freie Datenfelder ☺
- Kataloge ☺
- Oberfläche ☺
- Rollen und Rechte ☺
- Schnittstellen ☺
- Sprachen ☺
- Vorgangsteuerung ☺
- Wiedervorlagen ☺

## Digitaler Dokumenteneingang



Das neue **com.TRADENET®**-Modul unterstützt die Integration in bestehende IT-Strukturen der Einzelhandelsunternehmen. Etwa 80 Prozent aller Kunden setzen bereits DMS-Systeme ein oder befinden sich in der Vorbereitung dafür. Mit der Neuentwicklung können Dokumente aus bestehenden Scan-Prozessen übernommen und automatisch den Fachvorgängen im **com.TRADENET®** zur weiteren Bearbeitung/Freigabe zugeordnet werden. Expansionsangebote, Rechnungen oder Verträge können anhand von Metadaten eindeutig erkannt und weiter verarbeitet werden. Die Archivierung erfolgt jeweils im DMS-Archiv. Schnittstellen gibt es bereits zu DocuWare™, OpenText und Easy.

## Standard-Software für alle Fälle

Karten	Budgets	Projekte	Informer
Expansion	Liegenschaften	Filialen	Verträge
Bau / Einrichtung	Basismodul		Ver- / Entsorgung
Instandhaltung	Oberflächenadapter	Sprachadapter	Nebenkosten
Assets/Inventar	WebServices	Schnittstellen	Rechnungswesen

**com.TRADENET®**-Module der Version 4

Die erste Software, die für expandierende Handelsunternehmen entwickelt wurde spricht eine klare Sprache. Während es unzählige Applikationen für die Immobilienverwaltung gibt, fehlte es über Jahre an einer Software, die sich an den Interessen von typischen Mietern ausrichtet. Es beginnt bei der Standortakquise (Expansion), die elementarer Bestandteil der Standardsoftware **com.TRADENET®** ist. Demografische Daten, Fotos oder Karten werden für ein Expansionsexposé genauso benötigt wie Werkzeuge zur eigentlichen Realisierung des Ladenbaukonzeptes. Kern der Anwendung in der Bewirtschaftung ist die Vertragsverwaltung, die insbesondere auf Mieterinteressen wie Fristen- und Kostenkontrolle abgestimmt ist. Das Störungs- und Wartungsmanagement sorgt ebenfalls für Transparenz aus Sicht des Mieters. Konfigurations-Tools sorgen für die Abbildung individueller Anforderungen. Für bestehende Insellösungen wurde damit eine echte Alternative geschaffen.

**EuroShop 2011**

**Treffen Sie uns:  
Stand 6A75**

**www.comin.info**

**com.TRADENET®**

**Expansions- und Filialmanagement**

Facility Management Software – eine Entwicklung speziell für Filialisten

Für alle Phasen des Filialebenszyklus!

Expansion → Bau/Einrichtung → Betrieb → Schließung/Vermarktung

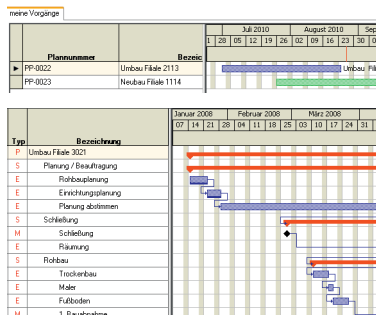


# Neuerungen in **com.TRADENET®** Version 4

Der typische Einstieg in die Welt der Expansions- und Filialmanagement-Software findet meist über die Filialen mit deren vertraglichen Verpflichtungen statt. Insbesondere die komplexen Regelungen in den Mietverträgen sorgen für hohen Verwaltungsaufwand. So sparen Kunden heute schon bares Geld, wenn sie **com.TRADENET®** z.B. für das Nebenkosten-Controlling einsetzen, weil ein großer Teil der Nebenkostenabrechnungen der Vermieter fehlerhaft berechnet oder umgelegt ist.

Nun wurde ein **Modul Nebenkosten** auch für die Abrechnung aus Vermietersicht freigegeben. Abrechnungen für gewerbliche oder private Mieter können per Knopfdruck erfolgen – wochenlange Abrechnungen gehören damit der Vergangenheit an.

Die Darstellung von Eröffnungsplänen, Bauzeitenplanungen oder Fristen wird nun auch grafisch durch eine GANTT-Diagramm-Darstellung im **Modul Projekte** unterstützt. Im zentralen Organizer können zusätzlich alle laufenden Projekte visualisiert werden. Wer einmal mit MS-Projekt gearbeitet hat, wird sich in diesem Modul schnell zurecht finden. Erstmals verfügen Sie jederzeit über einen Terminplan mit Verknüpfung zu allen Vorgängen und Personen.



Visualisierung von Eröffnungs- u. Bauplanung

Der **Sprachadapter** bietet volle Mehrsprachfähigkeit, so dass Kunden nun mit ihrem eigenen Sprachprofil arbeiten können. Im Standard wird eine englische Sprachversion lieferbar sein. Alle anderen Lokalisierungen erfolgen nach Anforderung. Kunden können diese Übersetzungen im Programm auch selbst durchführen. Erstmals sind nun auch Unternehmensbegriffe (Filiale, Shop, Store, Objekt, Markt etc.) verwendbar, was die Nutzerakzeptanz weiter verbessert.

Bsp. Bulgarische Oberfläche

Ebenfalls großen Anklang findet der **Oberflächenadapter**. Erstmals kann auch der Aufbau und Inhalt der Oberfläche (GUI) nach Vorgaben des Kunden frei definiert und konfiguriert werden. Zusammen mit den bestehenden Konfigurationsmöglichkeiten können individuelle Aufgabenbereiche gestaltet werden. Für die Verbesserung der Nutzerakzeptanz ist das ein Meilenstein.

## Kumentage

Seit drei Jahren treffen sich Anwender und Projektleiter zum Erfahrungsaustausch in Schwerin. Viele Neuerungen und Praxisberichte machen diesen Erfahrungsaustausch so wertvoll. Neue Kunden haben Gelegenheit auf die „alten Hasen“ zu treffen, und das Com In - Team kann in gelöster Atmosphäre direkt befragt werden.



Nach getaner Arbeit: Teambuilding mit Drachenboot auf dem Schweriner See

Nächstes Treffen: 16./17. Juni 2011

## Neuerungen **com.TRADENET®** Version 4

- NK-Abrechnung
- GANTT-Diagramme
- Sprachadapter
- Freie Oberflächen

## Nebenkosten Mieter: Prüfung Vermieter: Abrechnung

## Projekte Integriertes Projektmanagement mit GANTT-Diagrammen

## Sprachen Volle Mehrsprachfähigkeit

## Oberflächen Freie Gestaltung möglich

# Expansions- und Filialmanagement mit **com.TRADENET®**

Auszug aus den Referenzen von **com.TRADENET®**



## 20 Jahre Com In® mit Blick nach vorn

Im September 2010 wurde zusammen mit Kunden, Geschäftspartnern und Weggefährten das 20-jährige Bestehen des Schweriner IT Solution Center gefeiert.

Nicht nur im Handel ist die Com In GmbH & Co.KG heute eine feste Größe als Hersteller und Anbieter der Expansions- und Filialmanagement-Software **com.TRADENET®**. Die Software wird von mehr als 30 Kunden u.a. von NewYorker, Bartels-Langness (Familia), Rossmann, Otto Group, WMF, der Gries Deco Company (Depot) oder vom Eigenbetrieb für zentrales Gebäudemanagement der Landeshauptstadt Schwerin eingesetzt.

Auch Landesgesellschaften und Forstämter u.a. in Mecklenburg-Vorpommern, Schleswig-Holstein, Baden-Württemberg, Thüringen und Rheinland-Pfalz wurden mit der Eigenentwicklung **com.LIVIS®** (Liegenschaftsverwaltungs- und Informationssystem) ausgestattet.

Ein Simulationsprogramm namens Datenspeicher Wald (**DSW**) ergänzt das Angebot, um Wachstums- und Ertragsprognosen zu errechnen.

Die Feier im Konzertfoyer des Mecklenburger Staatstheaters fand zugunsten des Vereins „Sportler helfen Kindern e.V.“ statt. Im Ergebnis wurden 2.335 Euro gespendet – herzlichen Dank an alle Gäste.

Weitere Informationen unter [www.sportler-helfen-kindern.de](http://www.sportler-helfen-kindern.de)



Begrüßung im Konzertfoyer des Staatstheaters



Ausblick durch Entwicklungschef Ulf Stillein



Oberbürgermeisterin würdigt besondere Leistungen und gratuliert Unternehmensgründer Torsten Hecht



Feier mit Comedy & Live-Musik HansHagen und DJ



Com In GmbH & Co. KG  
Consulting + Solutions  
Graf-Schack-Allee 11  
D-19053 Schwerin

Telefon (+49) 0385-59333-0  
Fax (+49) 0385-59333-90  
E-Mail [info@comin.info](mailto:info@comin.info)

Mehr auf unserer Website!  
Besuchen Sie uns unter:

[www.comin.info](http://www.comin.info)

## Termine 2011

EuroShop 2011, Messe Düsseldorf, Aussteller	26.02.-02.03.2011
<b>com.TRADENET®</b> - Kundentage 2011, Schwerin, Com In	16.06.-17.06.2011
realSite Zürich, Immobilienmesse, Zürich, Aussteller	21.06.-23.06.2011
EHI Technologie Tage 2011, CC Nord Köln, Aussteller	08.11.-09.11.2011

**com.TRADENET®**- Trainings im Schulungszentrum:  
Admin-Schulungen (Beginn/Ende jeweils mittags)

Kurs 1-3 Anwendungskonfiguration, Datenmodell, Informer	14.03.-18.03.2011
GUI / InfoMaker Konfiguration Oberflächen / Berichte	29.03.-31.03.2011